

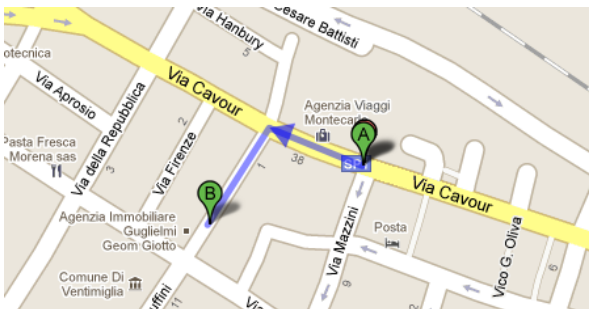
## Nuova sede a Ventimiglia

### Editoriale

Dedichiamo questo numero all'apertura della nuova sede di Ventimiglia, a pochi metri dalla precedente. Locali più accoglienti per una assistenza che si vuole sempre migliorare nei confronti dei nostri utenti.

Le Acli sono presenti da moltissimi anni, dagli anni 50 del secolo scorso, avviando allora il servizio del Patronato e dell'Enaip. Ultimamente si sta sviluppando l'aspetto fiscale determinando pertanto la necessità che gli spazi consentano nuovi servizi per la popolazione.

La nuova sede è in Via Giovanni Ruffini 4 (a pochi metri dalla sede attuale). In figura B nuova sede.



### WELFARE

“Il Welfare ha come meta sfidante il benessere di tutte le persone, in particolare quelle che sono direttamente coinvolte in situazioni di: povertà e disoccupazione, malattia, invalidità, vecchiaia”. E' un passaggio del Manifesto delle Acli sul Welfare forse il più adatto a dire quanto – per noi che ci occupiamo di tutela dei diritti previdenziali, assistenziali e di cittadinanza – le politiche di welfare ci interessano, per il nostro ruolo e per i nostri valori. Il nostro “fare quotidiano” ci porta a conoscere le persone come i territori, le istituzioni locali e le realtà associative; con tutti loro, ci porta ad agire per la costruzione di percorsi di cittadinanza e integrazione, per creare legami sociali forti e solidaristici, per formulare proposte ed iniziative. In quest'area, vogliamo dare conto delle attività, delle esperienze e delle politiche che in materia di welfare si stanno sviluppando nel nostro Paese e nella nostra Associazione.

### Nuovo servizio del fiscale

E' online MyCaf, il portale con tutte le pratiche svolte presso i nostri uffici.



La home page del portale <http://mycaf.it>

Con la campagna fiscale 2011 Caf Acli Srl offre a tutti i suoi Assistenti uno strumento nuovo e innovativo. Si chiama “MyCaf” ed è un portale cui ogni Cliente può accedere e trovare le copie di tutte le pratiche svolte presso gli uffici del Caf Acli, come ad esempio la dichiarazione dei redditi Mod. 730, la dichiarazione dei redditi Mod.Unico, la dichiarazioni Isee e i modelli Red.

Tramite MyCaf si potranno visionare, salvare, stampare le dichiarazioni, con i relativi allegati, ogni volta che si vorrà, senza doversi recare fisicamente presso le sedi.

Inoltre, “MyCaf” offre una comoda agenda on-line che riporta le scadenze della dichiarazione dei redditi, del termine per versare l'Ici, etc., e dove si potranno inserire tutti gli appuntamenti e gli impegni personali: si verrà avvisati da una e-mail – e, a breve, da un sms – all'avvicinarsi dell'evento. Saranno proposti anche una rassegna di novità e aggiornamenti a carattere fiscale e non solo.

Accedere a MyCaf è semplice. All'atto della presentazione della dichiarazione dei redditi o alla compilazione della dichiarazione Isee, si comunica all'operatore l'indirizzo di posta elettronica. Si riceveranno immediatamente, tramite e-mail, account e password per accedere al sito: [mycaf.it](http://mycaf.it).

il CAF ACLI vuole servirti ancora meglio:

<http://mycaf.it>

## Patronato

### Il Patronato ieri.

Le Acli vengono fondate nel 1944 da Aclille Grandi e dopo nemmeno un anno viene costituito il patronato Acli. Non molto tempo dopo parte l'esperienza anche in provincia di Imperia, e Sanremo e Ventimiglia si trovano ad avviare il servizio del Patronato.

Ci sono allora uomini e donne che troviamo ad animare una grande esperienza in tutta la provincia, come il compianto Ilvo Dalmonte che diventa la figura di riferimento del Patronato, caro alla memoria non solo degli aclisti ma di tante persone sparse in tutta la provincia.

Oggi ancora moltissimi ricordano la sua figura puntuale e generosa, paziente e accogliente, che macinava nel corso dell'anno chilometri di strada e centinaia di pratiche di assistenza e previdenza.

## Immigrazione

E' un servizio di informazione, assistenza e orientamento rivolto ai cittadini stranieri su ogni aspetto legato alla loro permanenza nel nostro Paese. Presso lo Sportello, potrai richiedere il rinnovo dei titoli di soggiorno, avere informazioni sulla pratica di ricongiungimento familiare o conoscere le modalità di accesso ai servizi socio-sanitari presenti nel territorio

## Che cosa è Mondo Colf

E' un servizio nato dalla collaborazione tra il Patronato ACLI e le Acli-Colf, l'Associazione professionale delle ACLI che organizza le collaboratrici e i collaboratori familiari. A loro e alle famiglie presso cui lavorano, Mondo Colf offre informazione, consulenza e assistenza per ogni adempimento relativo alla corretta gestione del rapporto di lavoro.

Da oltre 60 anni, le Acli-Colf si occupano del lavoro di cura svolto professionalmente, offrendo informazione e assistenza alle lavoratrici ma anche e sempre più alle famiglie, nella loro inedita veste di "datrici di lavoro".

E' infatti proprio l'evoluzione delle dinamiche familiari e degli stili di vita - insieme a fenomeni concomitanti come il nuovo ruolo assunto dalle donne nel mondo del lavoro, l'aumento della popolazione anziana e delle disabilità - ad aver portato alla creazione di un ulteriore e specifico servizio rivolto al "lavoro di cura". Mondo Colf si propone di valorizzare questo settore in continuo sviluppo, da cui proviene una richiesta crescente di servizi mirati, affinché l'assistenza diventi un punto centrale nella rete di risorse ed opportunità di sostegno alla domiciliarità, anche con la formazione e l'organizzazione delle Colf per una "professione della cura".

Attraverso questo progetto ci si propone, inoltre, di garantire sempre più dignità al lavoro di cura, sia attivando percorsi di presa di coscienza dei diritti e dei doveri di ciascuno, sia creando capitale sociale partendo innanzitutto dal rispetto di quanto previsto dalle leggi e dai contratti.

UN FILO DIRETTO COL PATRONATO

La rubrica del settimanale

**FAMIGLIA CRISTIANA**

a cura del Patronato Acli

Per consulenza e  
appuntamento:

Numero Verde  
**800.74.00.44**

### Il Patronato oggi

Come è scritto nell'Atto Costitutivo, datato 27 marzo 1945, la nostra finalità, oggi come ieri, rimane quella di "garantire ai lavoratori l'assistenza tecnica e specializzata necessaria per il conseguimento di diritti consacrati dalla legislazione previdenziale, dagli ordinamenti sociali ed amministrativi e per agevolare gli adempimenti di atti e formalità richiesti nei molteplici rapporti dei lavoratori con le istituzioni e le amministrazioni pubbliche".

Solidarietà e giustizia sociale sono i valori che animano il nostro lavoro e attraverso i quali sostanziamo la nostra fede cristiana.

Competenza, capacità di ascolto ed un costante impegno di aggiornamento e formazione sono invece gli "ingredienti professionali" del nostro operare.

Lavoriamo per chi lavora, per chi ha perso il lavoro e per chi non lavora più; per chi è anziano e per chi è giovane, per le donne e per gli uomini; per chi è invalido o malato. Lavoriamo per chi ha figli e per i suoi figli, per chi è emigrato; per gli immigrati e per le famiglie; per chi è povero e per chi ha bisogno di assistenza.

Forniamo informazione, consulenza e tutela (anche in sede giudiziale) in merito a:

- questioni contributive previdenziali a livello nazionale e internazionale;
- malattie professionali;
- infortuni sul lavoro;
- invalidità civili;
- trattamenti di famiglia;
- indennità di disoccupazione;
- assistenza socio-sanitaria;
- previdenza complementare;
- rapporti di lavoro;
- procedimenti amministrativi per gli immigrati.

*In questi ultimi venti anni il Patronato Acli di Ventimiglia ha acquisito una sempre più rilevante presenza sul territorio, grazie alla presenza continuativa nella settimana di un operatore. A fianco di quelle che possiamo definire attività istituzionali (pensioni, infortunistica, e tutela dell'invalidità) si sono sempre più sviluppate quelle che chiamiamo "attività innovative", che ci hanno visto rispondere in maniera pronta ed efficiente ai continui e pressanti cambiamenti sociali, demografici, economici e culturali. Ci riferiamo ai servizi di assistenza agli immigrati e ai conseguenti rapporti con le questure e le prefetture, alla gestione dei rapporti di lavoro che hanno come oggetto l'assistenza agli anziani e agli ammalati, il sostegno al difficile avvio della previdenza complementare, una "Campagna nazionale di informazione e confronto su politiche sociali, pensioni e TFR" su tutto il territorio nazionale, con l'obiettivo di coinvolgere il maggior numero di lavoratori e cittadini nel dibattito in corso, aprire spazi di dibattito e di riflessione, dare vita ad incontri sociali a carattere formativo e informativo; chiamare le realtà territoriali e le parti sociali a confrontarsi con le proposte avanzate dalle Acli. Un Patronato in continua evoluzione, per adattarsi alla continua evoluzione della realtà sociale che lo circonda.*

## Ufficio Fiscale

### I NOSTRI SERVIZI, IN BREVE

- Assistenza per l'elaborazione del **modello 730** e del **modello Unico persone fisiche**, del **modello 770** semplificato e trasmissione all'Agenzia delle Entrate.
- Assistenza per il pagamento dell'**ICI**, tramite bollettino o modello F24 e, se necessario, predisposizione della dichiarazione ICI.

Nelle Acli il servizio fiscale è nato alla fine degli anni '70 ma si è sviluppato con una certa regolarità solo dalla fine degli anni '90.

Oggi è un servizio consolidato e articolato che offre servizi, oltre che per la dichiarazione dei redditi, anche in molti altri campi, come si può leggere nell'articolo a fianco.

La scelta è quella di potenziare anche l'ufficio di Ventimiglia per poter dare una risposta migliore e con continuità nella realtà locale.

- Assistenza predisposizione dell'indicatore della situazione economica equivalente (**ISE/ISEE**), lo strumento che consente, sulla base delle effettive condizioni economiche del nucleo familiare, di usufruire di prestazioni sociali agevolate (asegni familiari e di maternità, rette per asili nido, mense scolastiche, case di riposo per anziani, agevolazioni inquilini, agevolazioni per tasse universitarie (**ISEU**), servizi socio sanitari domiciliari, ecc).
- Aiuto alla compilazione del **modello RED**, il modello di comunicazione dei dati reddituali richiesto ai pensionati dall'INPS o da altri Enti.
- **Trasmissione telematica** di tutte le tipologie di dichiarazioni fiscali, tra cui la scelta dell'8 per mille.
- Assistenza e stesura **Pratiche di Successione**, i nostri consulenti vi condurranno nell'espletamento della pratica, fino alla volta (trascrizione) presso l'Ufficio del Territorio (Catasto) all'erede.
- **Contratti Locazione**: consulenza sulle varie tipologie di contratti di locazione, redazione e registrazione di nuovi contratti, rinnovo e risoluzione di contratti di locazione esistenti, calcolo dell'adeguamento ISTAT annuale.
- Aiuto alla compilazione della richiesta della Carta acquisti (**Social Card**) utilizzabile per il sostegno della spesa alimentare. Carta prepagata del valore di 40 euro mensili erogata ai cittadini

che ne fanno domanda e ne hanno i requisiti di legge (pensionati oltre 65 anni e nuclei familiari con figli minori di 3 anni).

- Compilazione modulistica per **bonus energia**: è uno sconto applicato alle bollette dell'energia elettrica per 12 mesi con rinnovo annuale
- Compilazione modulistica per **bonus gas**: è una riduzione sulle bollette del gas riservata alle famiglie a basso reddito e numerose e vale esclusivamente per il gas metano distribuito a rete per i consumi nell'abitazione di residenza
- Assistenza agli **enti associativi**; consulenza nella fase di costituzione, trasmissione modello EAS, tenuta della contabilità **NOVITA'**
- Assistenza a imprenditori e liberi professionisti che optano per il regime dei **contribuenti minimi**, regime introdotto con la Finanziaria 2008 che prevede una significativa riduzione delle procedure e degli adempimenti e introduce un semplice sistema di agevolazioni **NOVITA'**

*Da sempre abbiamo ritenuto fondamentale, per molteplici ragioni, conservare copia della documentazione allegata alla dichiarazione dei redditi e la scelta è stata, riteniamo, generalmente condivisa dai nostri Assistiti. Conservare copia di tutto ha infatti sempre offerto la possibilità di effettuare ulteriori controlli sulla documentazione ed individuare eventualmente errori o dimenticanze commesse in sede di prima elaborazione; questa scelta ha inoltre dato la possibilità di rispondere prontamente alle richieste documentali dei competenti uffici dell'Agenzia delle Entrate preposti alle verifiche previste ai sensi di legge.*

*Quest'anno ci siamo attrezzati per fare copia della documentazione nel momento in cui si elabora la dichiarazione dei redditi, in modo da non dover chiedere agli assistiti di tornare presso i nostri uffici in un secondo momento per ritirare gli originali.*

## come richiedere un appuntamento per la dichiarazione dei redditi

- telefonare a **0183 291899** (numero unico dedicato alla gestione degli appuntamenti)
- oppure inviare un SMS a **366 4784034** (anche vuoto; l'ufficio contatterà poi sullo stesso numero)
- invio di una email a **appuntamenti@aclimperia.it** (indicando nella stessa un recapito telefonico per essere ricontattati)
- chiedere un contatto dal sito internet:  
**http://www.aclimperia.it** (un modulo nella pagina principale consente di inviare richiesta per essere chiamati).

## Formazione professionale AESSEFFE a Ventimiglia

Se andiamo a ripercorrere i primi tempi della formazione professionale promossa dalle Acli a Ventimiglia e a Sanremo, andando a porre domande a chi allora lavorava nell'ente, ci troviamo di fronte a una specie di epopea di frontiera, come per il Patronato.

La sede in Via Hambury, che proveniva da un lascito al comune da Cassini Francesco, come legge su una targa posta sulla facciata all'ingresso, fu il luogo in cui si sviluppò l'attività dell'Enaip.

Tre piani, inizialmente anche uno spazio al piano terreno, furono restaurati poco per volta nel corso degli anni permettendo di avere locali funzionali all'attività didattica, con aule,

### I corsi di formazione professionale

#### CORSI IN ATTO

- Operatore elettrico: assolvimento dell'obbligo formativo sede di Ventimiglia
- Operatore di cucina: assolvimento dell'obbligo formativo sede di Sanremo

#### IN PARTENZA

- Corso di riqualifica per Operatore socio sanitario rivolto a persone che hanno un'esperienza lavorativa, documentata nel settore socio sanitario, di 24 mesi a tempo pieno negli ultimi cinque anni.

laboratori e spazi di socializzazione.

Primo direttore fu Taurini, che seguì per un certo periodo anche il centro di Sanremo.

Migliaia sono i ragazzi che sono passati attraverso il Centro ove hanno imparato un lavoro attraverso anche la formazione umana e civile oltre che tecnica; altrimenti, per alcuni di loro, non ci sarebbero state prospettive per una vita dignitosa.

Si costruiscono in quegli anni le basi di un ente di formazione che divenne importante punto di riferimento nell'estremo ponente per tutte le esperienze formative, con una particolare attenzione contro la dispersione scolastica

Oggi Aesseffe è l'ente che continua a promuovere formazione professionale secondo gli scopi delle Acli.

La **Mission aziendale di AESSEFFE** è quella di promuovere attività e servizi finalizzati:

- all'orientamento professionale, alla formazione, all'inserimento e al reinserimento delle persone giovani ed adulte nel mondo del lavoro;
- alla consulenza ed al supporto per le aziende nel campo della formazione continua e della valorizzazione delle risorse umane;
- alla collaborazione con le istituzioni per costruire e sviluppare un sistema integrato di istruzione-formazione e di politiche attive del lavoro.

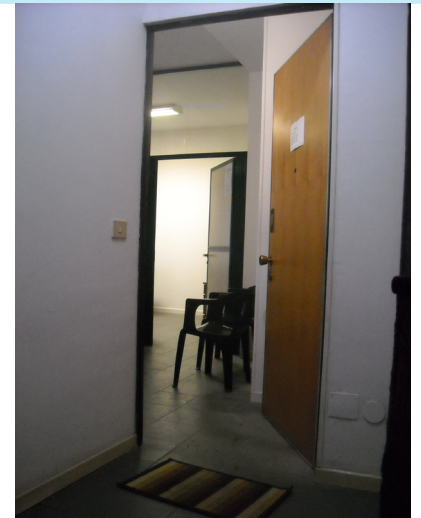
## Nuova sede Patronato e CAF a Ventimiglia

La nuova sede di Ventimiglia si trova in Via Giovanni Ruffini, nei pressi della Chiesa di S. Agostino.

I nuovi locali sono semplici e dignitosi per offrire uno spazio migliore per il lavoro.

Lo sforzo che le Acli fanno per questa sistemazione, siamo convinti, sarà apprezzato e ricompensato da coloro i quali si avvicinano al nostro movimento e ai nostri servizi di patronato o fiscali.

Le Acli si presentano sempre con la massima accoglienza verso tutte le persone che più hanno bisogno, a partire dagli anziani, dai pensionandi, dai lavoratori, dai giovani, attivandosi, in tutti i modi, per dare informazioni e, quando possibile, assistenza nel campo del lavoro.



*l'ingresso della nuova sede*



*Ingresso della nuova sede di Ventimiglia*